

# ТЕХНИЧЕСКОЕ ОПИСАНИЕ

**Артикул модели**                    IR12-1000S

**Тип**                                        Блок питания

## Электротехнические данные

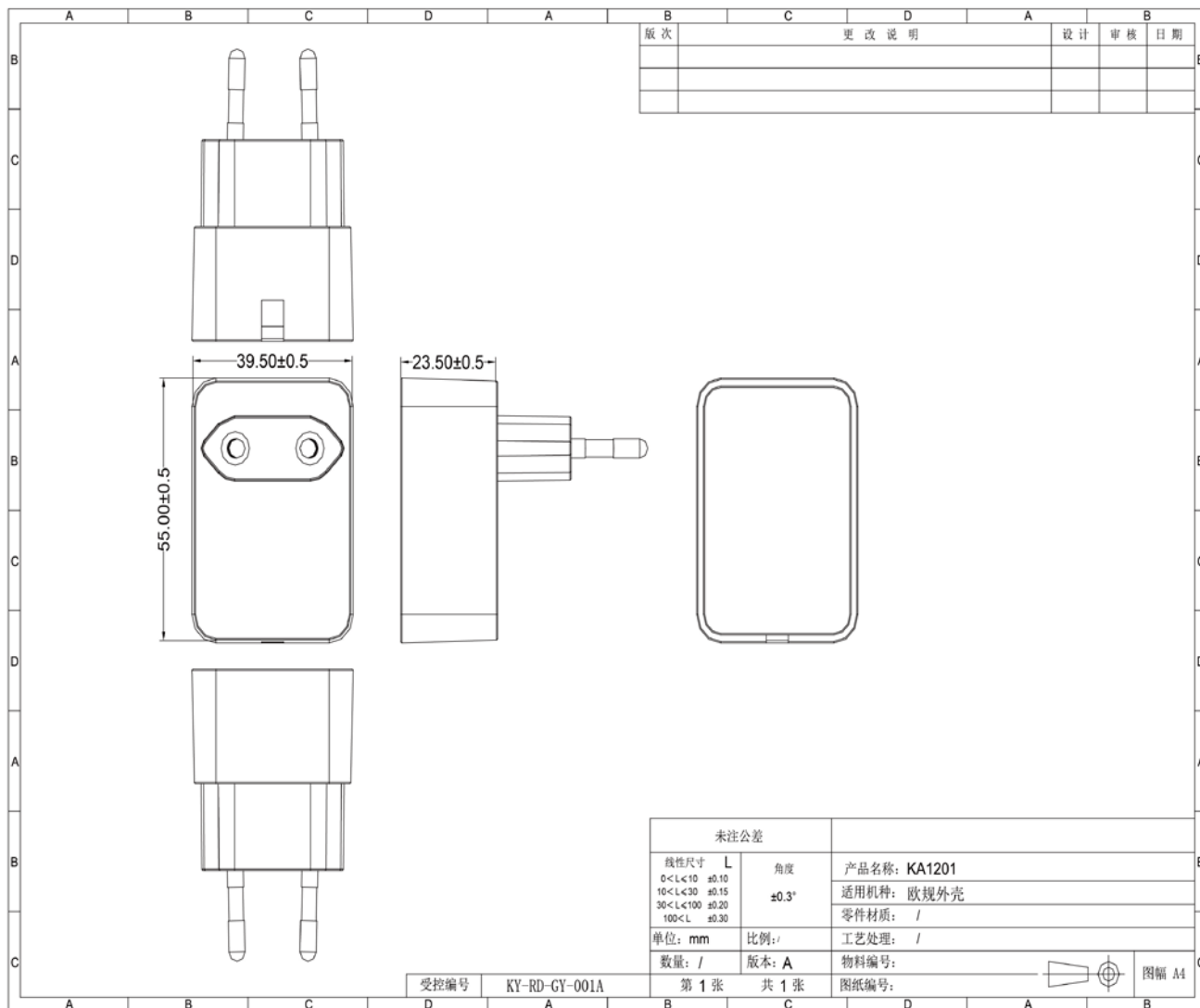
<b>Вход</b>	Входное напряжение / Частота	100-240В, ~60/50Гц
	Потребляемый ток	<400мА
<b>Выход</b>	Номинальное выходное напряжение (с нагрузкой/без нагрузки)	11.4-12.6В
	Номинальный ток	1000мА
	Номинальная мощность	12Вт
	Эффективность	Не менее 79%
<b>Изоляция</b>	Сопротивление изоляции	100МΩ (при напряжении 500В DC)
	Напряжения пробоя	АС 3000В 10мА (макс) в течение 1 мин, АС 3300В 5мА (макс) в течение 3 сек
<b>Защита</b>	От перегрузки	Есть
	От короткого замыкания	Есть
<b>Ток утечки</b>		0,25мА (макс)
<b>Приработка</b>		2 часа при 40°C
<b>Пульсации</b>		120мВ (при полной нагрузке)

## Технические данные

Тип сетевой вилки	Евро-вилка
Размер выходного штекера	5.5×2.5×12 мм
Полярность	“Плюс” в центре
Вес	117 г
Температура работы	0-40°C
Температура хранения	-25-70°C

## Изображение

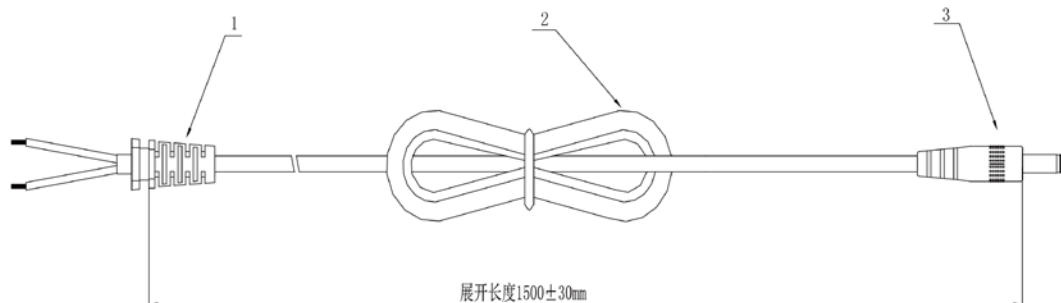
# ТЕХНИЧЕСКОЕ ОПИСАНИЕ



版次	更改说明	设计	审核	日期

未注公差		产品名称: KA1201
线性尺寸 L	角度	适用机种: 欧规外壳
0<L<10 ±0.10	±0.3°	零件材质: /
10<L<30 ±0.15		工艺处理: /
30<L<100 ±0.20		物料编号:
100<L ±0.30		图纸编号:
单位: mm	比例: /	
数量: /	版本: A	
受控编号: KY-RD-GY-001A	第 1 张 共 1 张	图幅 A4

# ТЕХНИЧЕСКОЕ ОПИСАНИЕ



1. SR:注塑成型, 注塑用料:45P 黑色 PVC
2. 线材规格:2464 22AWG  
裁线长度: 1500 ± 30mm  
PCB板端红线接正(+), 黑线接负(-)
3. DC头输出规格:5. 5\*2. 1\*10mm 内正外负 直头音叉  
注塑成型;注塑用料:45P 黑色 PVC
- 4.外观详情参考实物为准

备注公差			
线性尺寸 L 0 < L < 10 10 < L < 30 30 < L < 100 100 < L	角度	产品名称:	
		适用機種:	
		零件材質:	/
		工艺处理:	/
单位: mm	比例: /	物料编号:	
数量: /	版本: A	图纸编号: KA	

受控编号

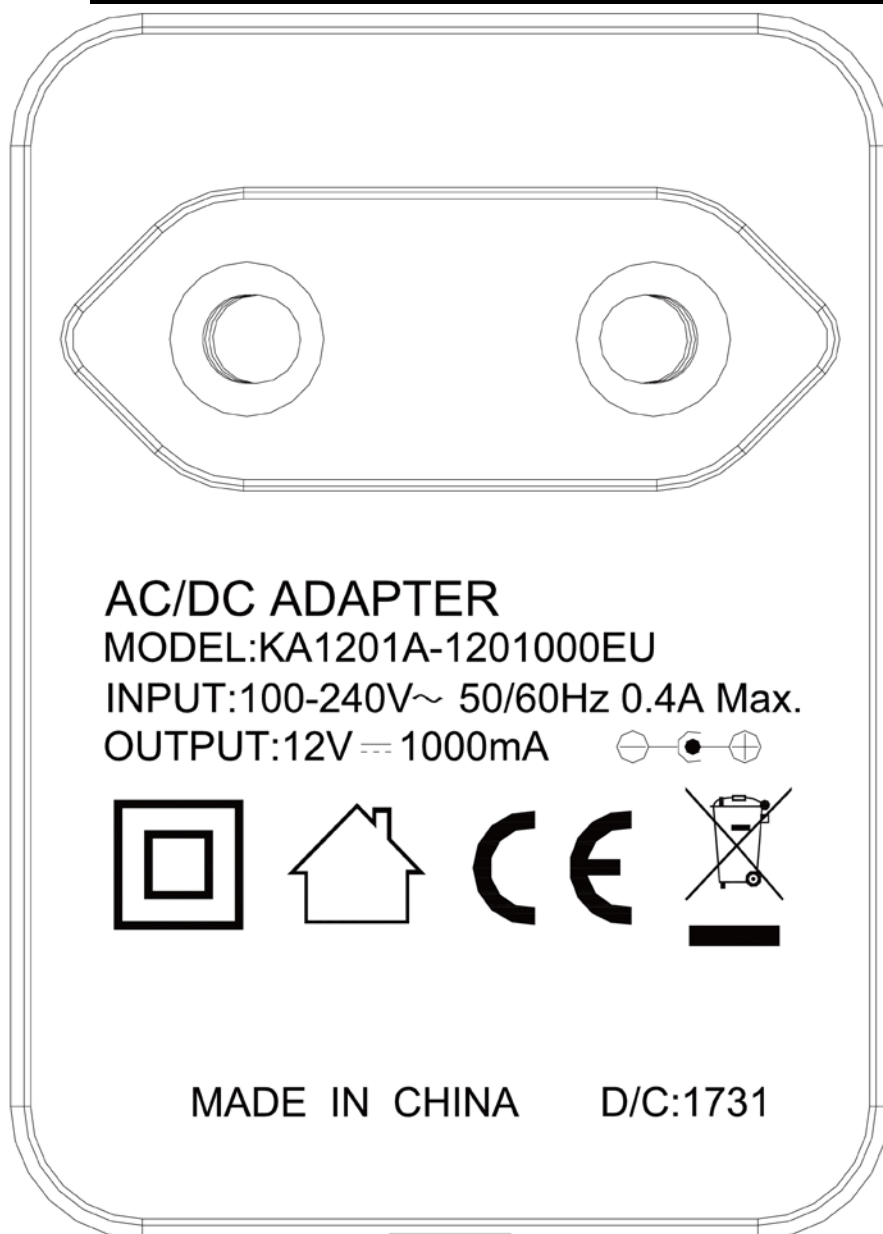
张 共 张

物料编号: KA



图幅 A4

# ТЕХНИЧЕСКОЕ ОПИСАНИЕ



注：“D/C:1731” 17代表生产年份，31代表生产周期，  
随生产周期更新