

ТЕХНИЧЕСКОЕ ОПИСАНИЕ

Артикул модели IR12-2000S

Тип Блок питания

Электротехнические данные

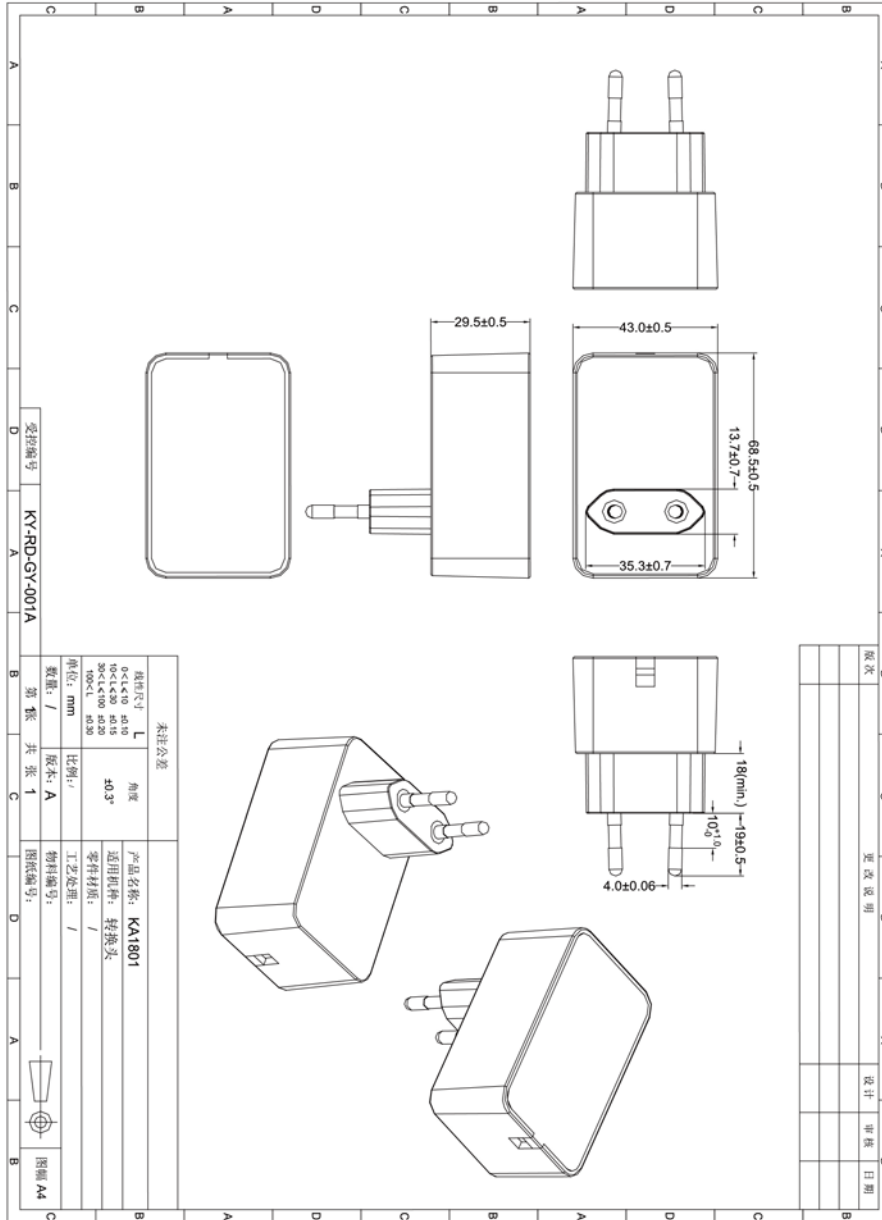
Вход	Входное напряжение / Частота	100-240В, ~60/50Гц
	Потребляемый ток	<650мА
Выход	Номинальное выходное напряжение (с нагрузкой/без нагрузки)	11.4-12.6В
	Номинальный ток	2000мА
	Номинальная мощность	24Вт
	Эффективность	86.8%
Изоляция	Сопротивление изоляции	100МΩ (при напряжении 500В DC)
	Напряжения пробоя	АС 3000В 10мА (макс) в течение 1 мин, АС 3300В 5мА (макс) в течение 3 сек
Защита	От перегрузки	Есть
	От короткого замыкания	Есть
Ток утечки		0,25мА (макс)
Приработка		2 часа при 40°C
Пульсации		120мВ (при полной нагрузке)

Технические данные

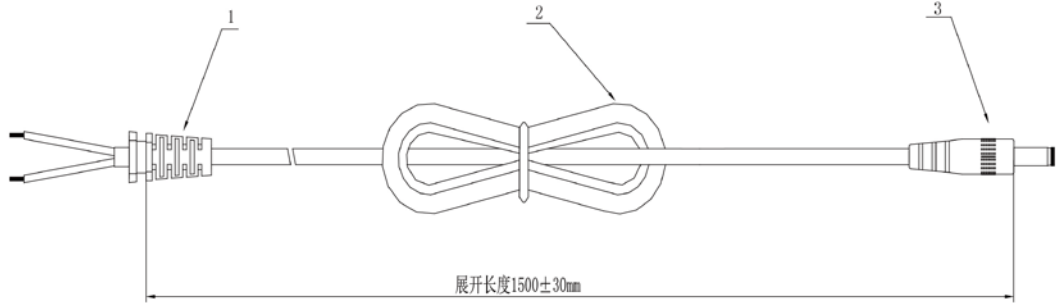
Тип сетевой вилки	Евро-вилка
Размер выходного штекера	5.5×2.5×12 мм
Полярность	“Плюс” в центре
Вес	124 г
Температура работы	0-40°C
Температура хранения	-25-70°C

Изображение

ТЕХНИЧЕСКОЕ ОПИСАНИЕ



ТЕХНИЧЕСКОЕ ОПИСАНИЕ



1. SR: 注塑成型, 注塑用料: 45P 黑色 PVC
2. 线材规格: 2464 22AWG
裁线长度: 1500 ± 30mm
PCB板端红线接正(+), 黑线接负(-)
3. DC头输出规格: 5.5*2.1*10mm 内正外负 直头音叉
注塑成型; 注塑用料: 45P 黑色 PVC
4. 外观详情参考实物为准

公差		公差	
线性尺寸	L	角度	
0 < L < 10			产品名称:
10 < L < 30			适用機種:
30 < L < 100			零件材質: /
100 < L			工艺处理: /
单位: mm		比例: /	物料编号:
数量: /		版本: A	图纸编号: KA

受控编号

第 张 共 张



图幅 A4

ТЕХНИЧЕСКОЕ ОПИСАНИЕ

