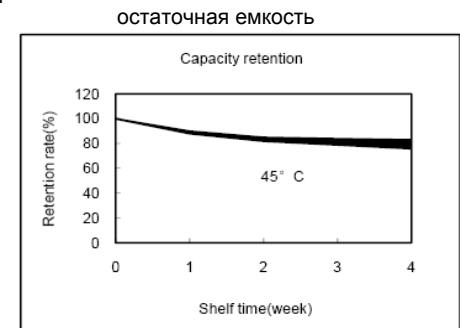
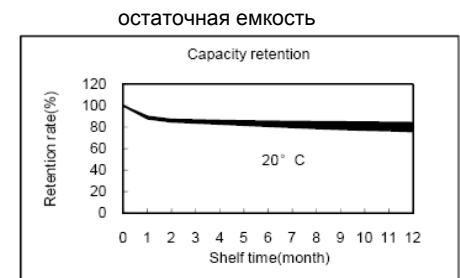
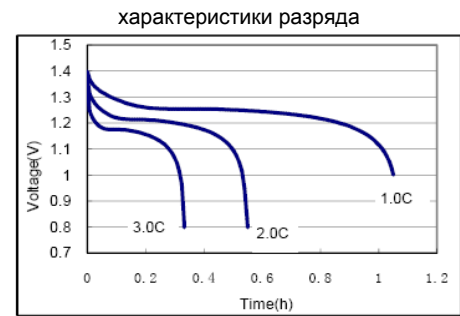
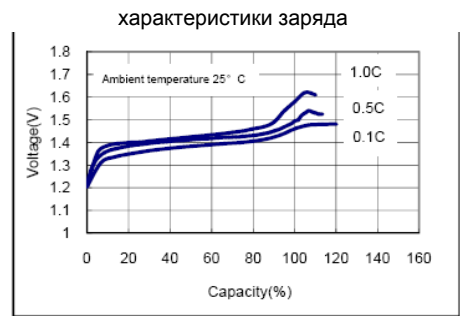


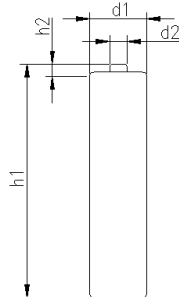
### Условия испытаний

### Графики

<b>Химическая система:</b>	Ni-MH	
<b>Типоразмер:</b>	AAA	
<b>Напряжение</b> номинальное:	1.2 В	стандартный заряд (0.1C / +20°C)
макс. при заряде:	1.5 В	
<b>Емкость</b> номинальная:	800 мАч	разряд током 0.2C разряд током 0.2C разряд током 1C конечное напряжение 1.0 В, T: +20°C
минимальная:	800 мАч	
	760 мАч	
<b>Макс. продолжительный ток разряда:</b>	1600 мА	T: 0...+45°C
<b>Заряд</b> стандартный:	ток	время
быстрый:	80 мА	14...16 ч
сверхбыстрый:	250 мА	4 ч
	800 мА	1.1 ч
<b>Критерии прекращения заряда:</b>	0...5 мВ	- ΔV (-deltaV) повышение
	0.8...1°C	темп. за минуту
	+45...+50°C	макс температура
<b>Дозаряд малым током:</b>	8...30 мА (рекомендовано)	
<b>Продолжительный перезаряд:</b> (менее 1 года)	≤ 80 мА	нет деформаций, нет утечки электролита
<b>Внутреннее сопротивление:</b>	≤ 45 Ом	1 кГц, элемент полностью заряжен
<b>Время жизни:</b>	≥ 500 циклов	
<b>Саморазряд</b> остаточная емкость:	≥ 75%	после 12 месяцев хранения при T +20°C
<b>Заряженность после производства:</b>	≥ 550 мАч	в течение 30 дней после производства, разряд 0.2C
<b>Температура:</b>	0...+45°C	стандартный заряд
	+10...+40°C	быстрый заряд
	-20...+55°C	разряд
	-20...+50°C	хранение (≤3 месяца)
	-20...+40°C	хранение (≤6 месяцев)
	-20...+30°C	хранение (≤24 месяца)



QCT1:	20/700/50
QCT2:	30/600/50



### Конструкционная спецификация

размеры	
диаметр d1:	10.5 - 0.3 мм
диаметр d2:	5.0 ± 1 мм
высота h1:	44.5 - 1.5 мм
высота h2:	0 + 1 мм
вес:	12 ± 2 гр



лепестковые Z-образные выводы под пайку



	<b>ANSMANN Specifications for model:</b>	<b>AAA - 800mAh NiMH RTU battery Flat Top with tags packed in PE bag</b>
	data sheet no. / part no.	2311-3003-RU
	supplier no.	701344
	author / date	TG / 04.04.2019

Производитель оставляет за собой право вносить изменения в спецификацию или дизайн без предварительного уведомления.