

Наименование: Литиевый элемент питания (первичный)
Типоразмер: CR-1/3N (CR11108)
Химическая система: Литий-диоксид марганца (Li-MnO₂)

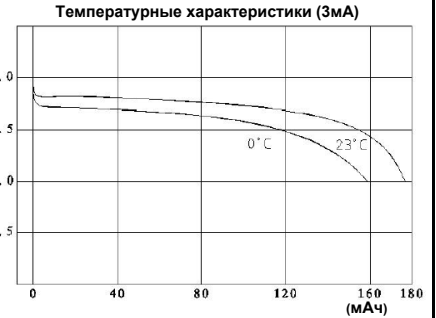
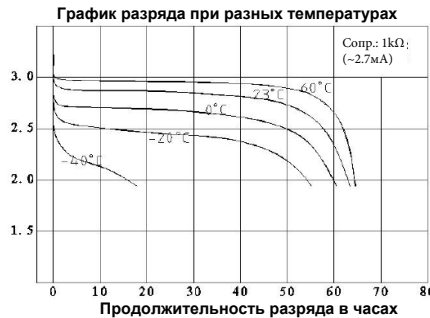
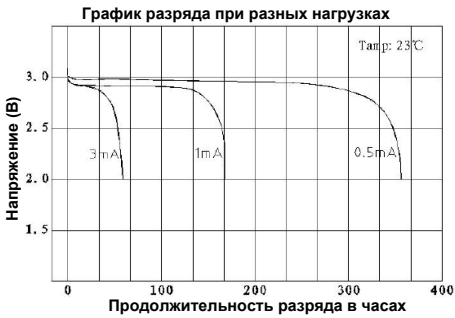
Условия

Номинальное напряжение: 3.0 В
Напряжение открытой цепи: 3.0...3.5 В новый элемент питания
Напряжение под нагрузкой: 2.9...3.4 В измерение после 1с после подключения нагрузки 50 Ом
 Измерения проводятся при температуре +23°C; новый элемент питания

Емкость
номинальная: 160 мАч разряд 1мА; 24 часа/день; конечное напряжение 2.0В
минимальная: 170 мАч нагрузка резистора: 6.2кΩ; 24 часа/день; конечное напряжение 2.0В
 155 мАч нагрузка резистора: 1кΩ; 24 часа/день; конечное напряжение 2.0В

Стандартное время разряда
минимальное: ≥ 57 ч при нагрузке 1кΩ
 конечное напряжение: 2.0В

Графики разряда



Максимальный ток разряда
продолжительный: 60 мА
импульсный: 140 мА

Внутреннее сопротивление: ≤ 3 Ом Частота 1 кГц (IEC 896-2)
 (новый элемент питания)

Срок хранения: 10 лет При соблюдении условий хранения

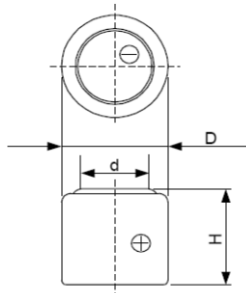
Температура: -40...+60°C Температура эксплуатации
 -20...+45°C Температура хранения
 +5...+20°C Рекомендованная температура хранения

Относительная влажность: ≤ 70% На протяжении всего срока хранения

Конструкционная спецификация:

диаметр: 11.6 – 0.2 мм
высота: 10.8 – 0.4 мм
вес: 3.2 ± 0.3 гр

Блистер
размеры: 56 x 71.5 мм
вес (включая элемент питания) 5 гр



| | | |
|--|--|--------------------------------|
| | ANSMANN Specifications for model: | CR 1/3N Lithium Battery |
| | data sheet no. / part no. | 1516-0097 |
| | supplier no. | 703385 |
| | author / date | 22.10.2019 |